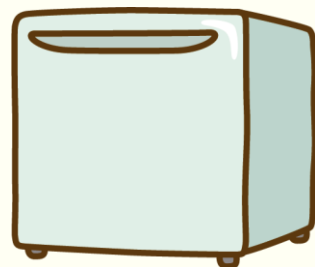


# 日額定額制レンタルサービスのご案内

患者さんの入院環境向上と、ご家族の方の手間や負担軽減を目的として下記サービス内容を日額レンタルでご用意しております。

テレビ・冷蔵庫  
レンタルサービス  
**PERS Pay**<sup>®</sup>  
1日350円 (税込)



※ 特別室・A個室を利用される方は無料でご利用いただけます。

## テレビ・冷蔵庫のセットプラン

地上デジタル・BSデジタル放送 見放題! 使い放題!

- ※ 当日のお申し込みは混み合いますので、事前申込(病棟等未選択でも申込可)が大変便利です。
- ※ お申し込み後、「スイッチカード(テレビ・冷蔵庫利用カード)」をお渡しいたします。
- ※ お申し込み後、テレビは見放題になりますが、消灯時間は厳守ください。

お申し込み・お支払いについては裏面をご覧ください

お問合せ窓口

株式会社パースジャパン

 PERS JAPAN CO., LTD.



050-5526-1065

【ご利用施設名】

JCHO大阪みなと中央病院  
ご利用施設名をお知らせください

受付時間 平日月～金 10:00～18:00

- ※ お問合せには通話料がかかります。
- ※ 受付時間内でのご連絡をお願いいたします。
- ※ 施設は当サービスに関するお問い合わせにはお答えできません。



## お申し込みについて

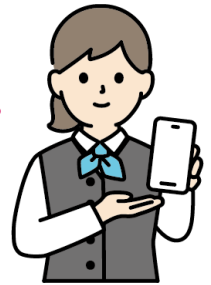
下記URL、QRコードにてお申し込みいただけます。

QRコード



<https://persjapan.com/jomc/>

- ※ 携帯電話での本人認証が必要です。  
お申し込み完了後、完了通知がメール送信されます。
- ※ 事前にQRコードからお申し込みされた方は、必ず3階入退院案内までお越しください。
- ※ 退院の際のお手続きは不要です。



マイページ機能  
(QR申込の方のみ)

QRコードから申し込まれた方は、マイページ機能をご利用いただけます。  
マイページ機能は右記QRコードよりアクセスしてください。  
マイページでは、領収書のダウンロード・利用明細確認が行えます。

マイページ  
QRコード



## お支払いについて

ご入院中は、毎月1回(月末締め)請求させていただきます。

クレジットカード払い

手数料無料



※ デビットカードのご利用は  
禁止しております。



請求書後払い

お支払い時に別途手数料がかかる場合があります。

- お支払い方法をお選びいただけます。詳しくは請求書をご覧ください。

【コンビニエンスストア】支払手数料なし

【スマホ決済】決済手数料なし

【郵便局・銀行】振込手数料あり



- 請求書は(株)キャッチボールもしくは(株)パースジャパンよりご利用終了後  
または毎月1回月末締めの請求処理後、2～3週間程度でお届けします。

## ご利用上の注意

- 本サービスは(株)パースジャパンとの契約となり、入院費とは別のお支払いとなります。  
本サービスの料金徴収について、病院は一切関与していません。
- お申し込み後はご利用の有無にかかわらず、開始日から終了日まで全日数分の料金が発生いたします。  
(例)入院日4/1(10:00)・退院日4/6(10:00)の場合、6日間×350円=2,100円です。
- 時間にかかわらず、開始日、終了日(入退院日)も料金が発生いたします。
- 外泊時などで終日病院を不在にされる場合は、料金は発生いたしません。
- 特別室・A個室滞在時には、料金は発生いたしません。
- 上記「お支払いについて」の内容をよくご確認ください、お申し込みください。
- ご利用料金の請求は、ご入院中は毎月1回(月末締め)、退院の際は退院後に請求させていただきます。  
月をまたいでのご入院の際は、月末締め分と退院時分の2回ご請求書が発行されます。
- 退院情報等を、請求に必要な情報として病院よりいただきます。
- 当社が取得した個人情報は、本サービス以外には利用いたしません。