

目次 ◆ 新任の先生方のご紹介 ◆ 医師のご紹介
◆ 各科外来診療担当表

「今年の夏の大阪みなの中央病院はちょっと違う」

～新任の先生方のご紹介～

副院長 辻 晋吾

この4月から7月にかけて、大阪みなの中央病院の医師体制にいくつか変化がありました。まず院長の森望先生が院長を退任され、院長（兼任）としてJCHO大阪病院より山崎芳郎先生が着任されました。耳鼻咽喉科で森先生に診て頂いていた患者様の中にはびっくりされた方もおられたかと思いますが、幸い森先生には非常勤ながら診療を続けて頂いております。安心して受診を継続して頂けると思います。

外科では三宅泰裕先生が部長として着任されました。三宅先生の専門は大腸がんを中心とする消化管ですが、これに関連したがんの化学療法や膀胱直腸障害にも精通されています。これで本年1月に着任された森本芳和副院長と併せて外科は4名の医師で肝胆膵疾患から胃腸疾患までをカバーする体制になりました。

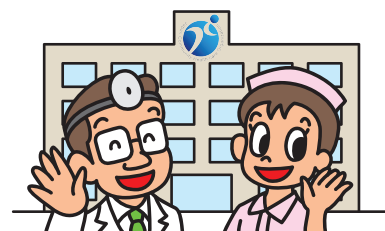
麻酔科には部長として山中秀則先生が着任されました。既に当院で手術を受けられた方の中には山中先生の術前診察を受けられた方もいるのではないのでしょうか。高度な手術になればなるほど手術をおこなう外科医の技量と共に麻酔科の先生の能力が求められるもの。その点当院は、前任の久利先生といい今回の山中先生といい良い先生に恵まれている様に思います。非常勤の先生方の応援も得ながら手術時の麻酔については、安全な手術を図って頂けると思います。

小児科には部長として石浦嘉人先生が着任されました。地域の皆様には常勤の小児科医がおらずご迷惑をお掛けしていましたが、常勤の石浦先生に加え5名の非常勤医師が専門外来を行う体制となりこれまで以上に厚みのある小児科診療が行われる様になりました。

さらに7月からは皮膚科部長として三浦宏之先生が着任されました。皮膚科では、湿疹、かぶれ、アトピーなど頭の前から足の先まで皮膚に生じた病気全般を診療します。これらの病気はもちろんのことですが、三浦先生は皮膚腫瘍も専門としておられます。高齢になれば皮膚のホクロやシミ、イボは男女を問わず出てきますが、これらの中には悪性腫瘍（がん）が隠れています。ご自身の皮膚で気になるものがあれば三浦先生に相談されると良いでしょう。

以上、大阪みなの中央病院に新しく着任された部長の先生方を中心に病院紹介をさせていただきました。

以前から当院に奉職している医師ともども、ご最真にさせていただければと存じます。



～ 医 師 の



石浦 嘉人 小児科部長

4月から大阪みなと中央病院へ赴任しました、石浦嘉人です。

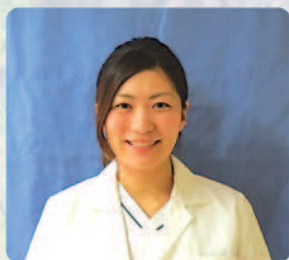
少子化が進む中、病院小児科もその存続が厳しい状況にあります。地域の先生方、院内他科の先生方と連携を取りながら微力ではありますが小児医療へ貢献していきたいと考えていますので宜しく御願います。

まずは昨年度まで常勤医師が不在でしたので診療体制を見直し、再構築することから始めます。具体的には休診であった火曜日午前の外来診療を再開し、午後の外来受診希望者へは柔軟に対応することとしました（詳細は当院ホームページを御参照下さい）。これまで当院小児科を支えて下さっていた先生方とも相談し、専門外来は継続していきます。また病院内の看護師はじめ多職種の方々からの協力を礎に安心して当院を受診して頂ける環境を整備していきます。

少子化以前には核家族化が言われ、今ではごく一般的になっているように思います。そのような環境下で育児をされている方々にとって“これって大丈夫？”、“これって病気？”から始まり、例えば発熱時のお子さんの状況の評価や対応が分からないことなどは至極当然で、子育てへの不安は尽きることはありません。お気軽に受診頂ければと思います。外来診療では時間の制約など限界もあるのですが、十分な説明による疾患、病状への理解を通し、お子様とその御家族との相互協力での治療を進めていきたいと考えています。

地域の皆様に役立つ医療を提供できるよう心がけていきますので宜しく御願います。

- ① 専門分野 ② 趣味 ③ 一言



中林 ゆつき 医員（整形外科）

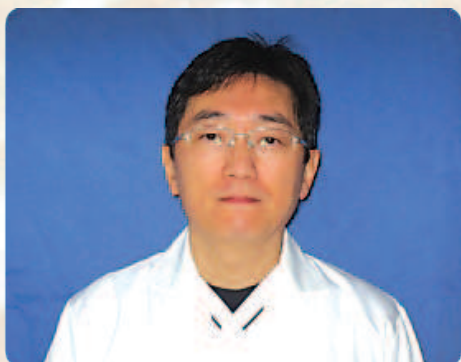
- ① 整形外科
- ② ジョギング、サイクリング
- ③ 本年4月より赴任致しました、中林ゆつきと申します。今まで骨折治療を中心に勉強して参りました。その経験をこちらの病院でも活かし、患者様に満足して頂けるよう頑張ってお参ります。どうぞよろしくお願い致します。



大石 隼人 医員（整形外科）

- ① 整形外科
- ② ケーキ、お茶、シネマ鑑賞
- ③ 平成29年4月から赴任しました、大石隼人と申します。整形外科医として1年目で、まだまだ未熟者ですが、一所懸命に頑張りますので宜しく御願います。

ご 紹 介 ～



三宅 泰裕 外科部長

今年4月より大阪みなと中央病院 外科に参りました。箕面市立病院、西宮市立中央病院で勤務し、主に大腸を専門に検診、内視鏡、手術、化学療法、緩和ケアを今まで行ってまいりました。大腸検診についての市民公開講座を行い、検診率の増加と癌の早期発見に力を入れてまいりました。また、2次検診として大腸内視鏡もしくはCTコロノスコーピーを用いて大腸がんの早期発見、早期治療を目指してまいります。大腸疾患における治療としては、内視鏡的治療を消化器内科の先生方とともにこなっていくほか、腹腔鏡下手術を含めた消化器手術全般を行います。さらに、大腸がんにおける化学療法の発達は著しく、切除不能大腸癌の生存中央値が2年半といわれるようになり、長期間の化学療法におけるQOLが重要視されるようになり、化学療法の副作用対策を看護師や薬剤師の方々と共に行っております。経済的問題、精神的サポートについて可能な範囲の社会資源の活用や福祉サービスの利用をすすめ、特にストーマ造設患者についてのケアも当院のWOCナースとともに患者様に対して支援を行ってまいります。

癌と診断された時より精神的サポートも含め緩和ケアを開始し、積極的な癌に対する治療を進めながら、疼痛緩和など身体的苦痛の除去をふくめた緩和ケアを導入していく予定です。終末期においては、緩和ケア病棟のほか、自宅で過ごされることを希望される患者様においては地域の先生方にご協力いただき、可能な範囲での在宅ケアを目指していきたいと思っております。その際には処置など入院が必要な際には当院に入院していただき、地域医療においての公立病院の立場を理解しできることをさせていただきます。

今後、当院においても、私は他科の先生方をはじめ、看護師、薬剤師、技師、事務の方々と共に一致協力し、地域医療に貢献できることを希望しております。

慣れないことも多く、ご迷惑をおかけすることもあるかと思っておりますが、ご協力とご指導をお願いします。

- ① 専門分野 ② 趣味 ③ 一言



富田 紀子 医員（内科）

- ① 循環器内科（心エコー）
- ② 読書（でした）
- ③ 平成29年4月、鳥取大学医学部附属病院より、当院内科に異動してまいりました。

今までは主に心エコー中心に携わっておりましたが、今後はもっと幅広く対応ができるようにと考えております。

内科だけでなく、他科の先生方とも連携をとりながら、大阪みなと中央病院で適切な医療をすすめていけるよう努力いたしますので、どうぞよろしくお願い申し上げます。

各科外来診療担当表

平成29年8月1日現在

診療科名			月	火	水	木	金
内科	午前	1診 2診 3診 4診 5診 6診 7診	國重(循環器) 佐藤 克(消化器) 沖田(糖尿病) 川田(腎・高血圧)	別府(循環器) 村田(消化器) 米田(糖尿病) 川田(腎・高血圧)	小杉(循環器) 辻(消化器) 高比(糖尿病) 伊藤(腎・高血圧)	山元(循環器) 三好(消化器) 伊藤(腎・高血圧)	加藤(循環器) 城(消化器) 本田(呼吸器) 楠(糖尿病) 綿島(腎・高血圧) 山元(初診) 伊藤(初診)
	午後		加藤(循環器、S健) 富田(循環器) 川田(腎・高血圧、S健)	國重(循環器) 辻(消化器、S健) 綿島(腎・高血圧) 赤野(呼吸器) 木村(甲状腺)	山元(循環器、S健) 城(消化器) 川田(腎・高血圧) 木村(甲状腺)	別府(循環器、S健) 禁煙外来(15時～)	小杉(循環器) 三好(消化器) 本田(呼吸器) 楠(糖尿病) 村田(消化器)
小児科	午前	1診 2診	石浦 小川・白神(輪番制)	石浦	石浦 小池	石浦 矢野	石浦 濱本
	午後		一般受診相談可 赤木(アレルギー 予防接種・神経)	一般受診相談可	一般受診相談可 小川(心理) 乳児健診・予防接種	一般受診相談可	一般受診相談可
外科	午前	1診 2診	輪番制	谷口 山中	輪番制	谷口 三宅	森本
	午後		手術	乳腺・甲状腺外来	手術	宮原(脳神経外科外来)	
整形外科	午前	1診 2診 3診	中林 今村	大石 今村 小倉	篠田 有住(脊椎) 小倉	圓尾(脊椎) 中林 今村	大石 小倉
	午後						
形成外科	午前	1診 2診	藤山 高木	石瀬	藤山 石井	石瀬(一般外来)	高木
	午後	1診 2診		久保(一般外来予約のみ) (14時～16時) 終日手術		戸田(静脈瘤美容外科【予約】) (10日、24日、14時～15時30分) 終日手術	
皮膚科	午前	1診 2診	三浦 藤原	三浦	三浦	三浦	三浦
	午後						
泌尿器科	午前	1診	安永	吉田 康	安永	手術	吉田 康
	午後		回診	手術・検査	検査	手術	検査
婦人科	午前			輪番制(検診のみ)	梶本(検診のみ)	浅田(検診のみ)	
	※ 現在、午前・午後ともに一般診療は、行っておりません。						
眼科	午前	1診 2診	檀上 堀本	石田 堀本	檀上 大浦	檀上 石田	檀上(4、18日)、石田(25日) 堀本
	午後	1診 2診	檀上 堀本	手術	堀本	檀上	堀本
耳鼻咽喉科	午前	1診 2診	福永 佐川	竹林	福永 佐川	森 竹林	岡
	午後		手術		手術		

- 診療受付時間…午前8時30分～午前11時30分 午後1時～3時
- 午後は完全予約制です。
- () 内は、各医師が診療を行う日付です。

※S健…船員手帳所持者に対する健康診断
※異動等により変更になる場合があります
各科外来にお問い合わせ下さい

※ 印刷の都合上時間のずれが発生し、担当医の変更がございますが、あしからず御了承下さい。



大阪みなと中央病院／地域医療連絡室
〒552-0021 大阪市港区築港1-8-30
TEL 06-6572-5721(代表) FAX 06-6572-6713
<http://minato.jcho.go.jp/>



日本医療機能評価機構