

目次	◆ 診療科紹介(内科)	◆ 地域医療懇話会の開催
	◆ 認定看護師ってご存知ですか？	◆ 各科外来診療担当表

内科紹介

副院長 辻 晋吾

内科は主に内臓に原因があると思われる病気全般を扱っています。こう書くと「病気の原因が判れば医者是要らん」と突っ込みが入りそうですが、目が見えにくくなれば普通の方は眼科に相談に行かれると思います。「胃が痛い」「動悸がする」など症状が内臓に関係すると思われる場合や、「体がだるい」などどこが原因かはっきりしない場合には、まず内科に相談して下さい。病院まで行くのが面倒な場合はご近所で「内科」の看板を掲げている先生に相談されても結構です。相談を受けた先生はどこに原因があるのか考えて検査をしたり治療をしたりされると思います。問題が大きかったり、原因を調べるのに病院での検査が必要な場合は、先生が「病院に行きなさい」と言われると思います。その場合は出来れば病院宛の紹介状や診療所での検査結果、お薬手帳などを持って病院まで来て下さい。そうすればご近所の診療所で相談した事は無駄にはなりません。

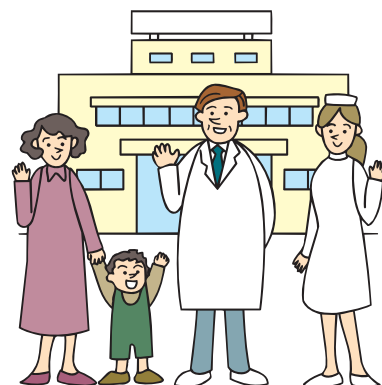


当院の内科外来では専門外来（予約制）と初診外来があります（診療担当表参照）。専門外来には決まった部分に問題があり定期的に受診する必要がある場合や専門的な検査や治療を受ける必要がある場合に受診します。初診外来には初めて病院に来られた方や、病気が原因不明だったり、複数の原因があると思われる方が受診される事が多いです。専門外来のレベルが高いと思われる方がいるかも知れませんが、実際には専門外来担当の先生が初診外来も担当しています。2つの外来の違いはむしろ受診時の診療内容の違いによるものですのでご安心下さい。



当院の外来に来られた方々の中には、待合スペースで待っている時に救急隊員の皆さんに連れられて患者さんが診療室に入っていくのを見られた人も少なくないと思います。この場合、患者さんは外来担当の医師ではなく救急担当の医師が当番制で診ています。救急の患者さんが優先的に診療室に入っても他の患者さんの診療が遅れる事はありません。

当院内科では、20名の医師が総合的な診療を心がけながら、各専門分野の診断と治療にあたっています。主な診療グループは、循環器内科、腎臓内科、消化器内科ですが、糖尿病内科、内分泌内科、呼吸器内科の専門医を外来診療に招聘しており、これらの専門医と密接に連携しながら的確な診療を提供できる体制を整えています。安心して受診して頂ければ幸いです。



地域医療懇話会を開催しました

～第20回大阪みなと中央病院地域医療懇話会～

大阪みなと中央病院では円滑な地域医療連携を目的に、大阪市港区とその近隣の地域で開業されている先生方や医療従事者の方々をお招きして学術講演ならびに懇親会を毎年開催しています。

今年で20回目を迎える懇話会は6月25日(土)、昨年同様、弁天町のホテル大阪ベイタワーにて開催いたしました。

当院からの診療科講演として今村整形外科部長による『**整形外科疾患—最近の話題**』を発表させていただきました。治療に関することはもちろんのこと、貴重なお話をわかりやすく聞かせていただきました。

続いて特別講演といたしまして、兵庫医科大学から整形外科主任教授である吉矢 晋一先生をお招きして『**スポーツ膝外傷・障害 日常診療でのpitfall**』をご拝聴いただきました。貴重なお話ばかりでなく、日常生活においても起こりやすい症例をわかりやすく聞かせていただき、質疑応答で盛況となりました。

懇親会では、西山眼科 西山和夫先生(港区医師会会長)に乾杯のご挨拶を頂き、先生方から色々なお話しをお伺いすることができ、有意義な機会となりました。

当日は大変お忙しい中、港区を始め近隣地域の先生方にご出席いただきましたことを深く御礼申し上げます。

これからも大阪みなと中央病院は地域の先生方、皆様方に信頼される病院となるよう、院長以下職員一同、努力して参る所存でございます。

今後ともよろしく願いいたします。

地域医療連絡室

懇話会の様子



診療科講演
整形外科部長
今村 史明



特別講演
兵庫医科大学整形外科
吉矢 晋一 主任教授



懇親会の様子

認定看護師ってご存知ですか？

認定看護師制度は、日本看護協会が特定の看護分野において、熟練した看護技術と知識を用いて、水準の高い看護実践のできる認定看護師を社会に送り出すことにより、看護現場における看護ケアの広がりや質の向上を図ることを目的として発足いたしました。この認定看護師は、一定の研修を受けた後に看護協会認定審査に合格し、特定の分野において個人、家族および集団に対して水準の高い看護の実践・看護者への指導・看護者に対する相談の3つの役割を担っております。（社団法人日本看護協会ホームページより引用）

大阪みなと中央病院の認定看護師のご紹介

大阪みなと中央病院では「皮膚排泄ケア認定看護師」、「がん性疼痛看護認定看護師」、「糖尿病看護認定看護師」の3分野が所属しています。

皮膚排泄ケア認定看護師の主な役割は、ストーマ（人工肛門・人工膀胱）ケア、排せつケア、褥瘡（床ずれ）などのスキンケアです。がん性疼痛看護認定看護師の主な役割は、がんと共に生活される方の痛みのケアです。糖尿病看護認定看護師の主な役割は、糖尿病を持って生活される方への日常生活支援、足や爪の変形でお困りの方のフットケアです。

外来や病棟で活動していますので、お気軽にご相談ください。認定看護師の専門外来として、ストーマケア外来やフットケア外来を行っています。また、対象者は限定されませんが、認定看護師の訪問看護も行っていますので、地域医療連携室にご相談ください。

認定看護師の活動について

～褥瘡ケアの取り組み～

入院中に褥瘡ができないよう、スキンケア、マットレスの調整、栄養管理などの取り組みを医師、看護師、薬剤師、栄養士などのチームで行っています。また、地域の医療・介護スタッフとも連携するため、「褥瘡対策セミナー」を開催しています。これまで、「おむつのケア」「体圧分散ケア」「褥瘡の治療：薬剤、ドレッシング剤の選択」などのテーマで開催し好評です。皆さま“スキンケア”ってご存知ですか？高齢者の皮膚は薄くもろい特徴があります。手や足をぶついたり、移動の際に介助者が腕をつかむことでもできてしまうことがあります。スキンケアはとても痛みを伴う創です。予防のケアとして、毎日保湿をし保護することが大事になってきます。スキンケアのようなトピック的テーマも取り入れて地域の医療・介護スタッフとともにスキントラブルや褥瘡の予防ケアの質向上を行っています。

【褥瘡対策セミナー風景】



【スキンケア】



各科外来診療担当表

平成28年9月1日現在

診療科名			月	火	水	木	金
内科	午前	1診 2診 3診 4診 5診 6診	國重(循環器) 西谷(糖尿病) 川田(腎・高血圧) 加藤(初診) 辻(初診)	別府(循環器) 村田(消化器) 米田(糖尿病) 川田(腎・高血圧) 國重(初診) 城(初診)	辻(消化器) 高比(糖尿病) 伊藤(腎・高血圧) 小杉(初診) 綿島(初診)	山元(循環器) 三好(消化器) 楠(糖尿病) 伊藤(腎・高血圧) 作道(初診)	加藤(循環器) 城(消化器) 本田(呼吸器) 綿島(腎・高血圧) 山元(初診) 伊藤(初診)
	午後		加藤(循環器、S健) 作道(腎・高血圧)	國重(循環器) 辻(消化器、S健) 綿島(腎・高血圧) 守屋(呼吸器) 木村(甲状腺)	山元(循環器、S健) 城(消化器) 作道(腎・高血圧) 木村(甲状腺)	別府(循環器、S健) 楠(糖尿病) 禁煙外来(15時～)	小杉(循環器) 本田(呼吸器) 三好(消化器) 村田(消化器)
小児科	午前	1診 2診	小川	休診	小池	矢野	濱本
	午後		赤木 アレルギー 予防接種・神経		輪番制 乳児健診 予防接種・心理		
外科	午前	1診 2診	遠藤	谷口 山中	手術	谷口 向坂	輪番制
	午後		手術	輪番制(乳腺・甲状腺外来)	手術	宮原(脳神経外科外来)	手術
整形外科	午前	1診 2診 3診	今村 井石	今村 小倉	篠田 有住(脊椎) 小倉	井石 今村 圓尾	井石 木島(脊椎) 小倉
	午後						
形成外科	午前	1診 2診	藤山 高木	藤原(～11時)	藤山	河合(一般外来)	高木
	午後	1診 2診		久保(一般外来予約のみ) (14時30分～16時) 終日手術		戸田(静脈瘤美容外科【予約】) (8日、14時～15時30分) 終日手術	
皮膚科	午前	1診 2診	田中	休診	田中	休診	休診
	午後						
泌尿器科	午前	1診	安永	吉田	安永	手術	吉田
	午後		回診	手術・検査	検査	手術	検査
婦人科	午前			輪番制(検診のみ)	梶本(検診のみ)	浅田(検診のみ)	
	※ 現在、午前・午後ともに一般診療は、行っておりません。						
眼科	午前	1診 2診	檀上 堀本	石田 堀本	檀上 大浦	檀上 石田	檀上(2,16日)、石田(9,23,30日) 堀本
	午後	1診 2診	檀上 堀本	手術	堀本	檀上	堀本
耳鼻咽喉科	午前	1診 2診	福永 佐川	竹林	福永 佐川	森 竹林	岡
	午後		手術		手術		

- 診療受付時間…午前8時30分～午前11時30分 午後1時～3時
- 午後は完全予約制です。
- () 内は、各医師が診療を行う日付です。

※S健…船員手帳所持者に対する健康診断
※異動等により変更になる場合があります
各科外来にお問い合わせ下さい

※ 印刷の都合上時間のずれが発生し、担当医の変更がございますが、あしからず御了承下さい。



大阪みなと中央病院／地域医療連絡室

〒552-0021 大阪市港区築港1-8-30

TEL 06-6572-5721(代表) FAX 06-6572-6713

<http://minato.jcho.go.jp/>



日本医療機能評価機構